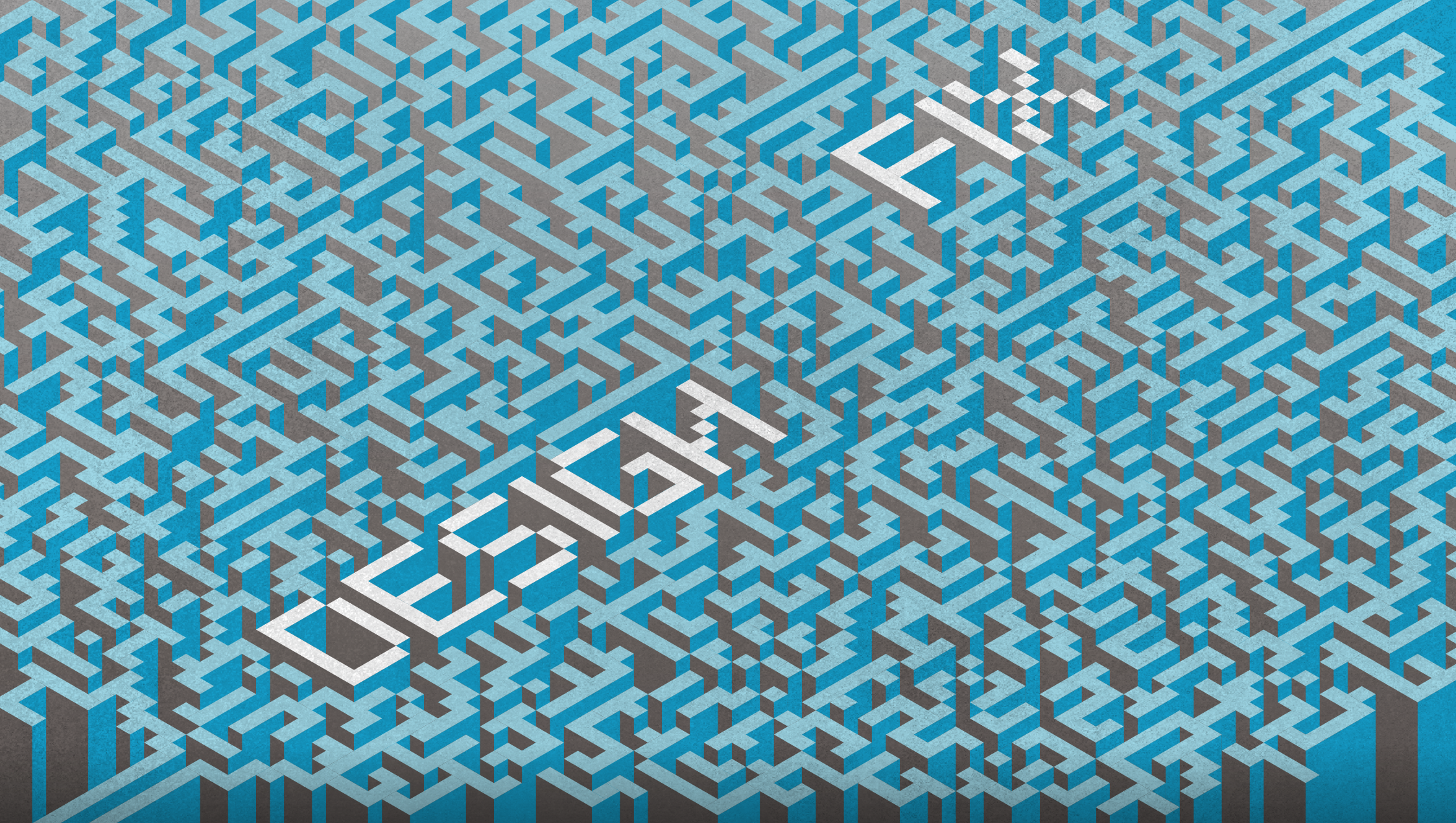


The Lab creative Design studio

DESIGN**FX**





아이디어의 기로에 있는 당신,
디자인 로드맵이 필요하신가요?

FIX

[해결책] 를

FIX

[정하다] 하다

YOUR PROJECT

길을 여는 로드맵

OUR PROJECT



01 About US

디자인 픽스는
다년간 **520건 이상**의 프로젝트 경험을 통해
혁신적이고 경쟁력 있는 디자인 노하우를 갖춘
kidp 한국디자인진흥원 산업디자인 전문 회사입니다.

2020
Open

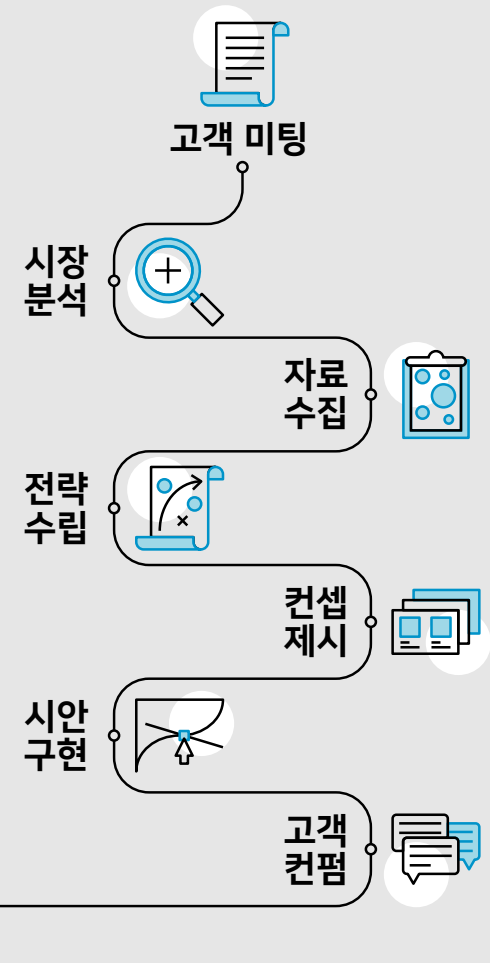
+ **527**
PROJECTS

Main Projects

삼척 에너지 관광 복합단지 조성사업	Presentation, Proposal
2022년 AEO 활용사례 나눔대회 현대모비스	Presentation
GBC 현대자동차 사업부지 감리용역	Presentation
인천공항 T1 시설개선사업	Presentation
반포주공 1단지(1,2,4주구) 주택재건축정비사업 제안서	Proposal
사학연금 서울재단 재건축 CM	Presentation
청라국제도시 시티타워 및 복합시설 건설공사	Presentation
인천영종 A-33BL, A-37BL 및 A-60BL 아파트 건설공사	Presentation, Proposal
성남복정1 A-1BL, A-2BL 및 A-3BL 아파트 건설공사	Presentation, Proposal
고양시 신청사 건립사업	Presentation
APLA LT SEOUL MEETING 202205_PRESET 나이키코리아	Presentation
FY22 DEI Workshop_Employee_Network 나이키코리아	Presentation
경기남부직업능력개발원 신축공사	Presentation
라이프스코프 BI	Branding
평택고덕 Ab57-2BL 및 Aa53BL 아파트 건설공사	Presentation, Proposal
킨텍스 제3전시장 건립사업	Presentation
어바웃엠 홍보 리플렛	Leaflet, Print Flyers
마포유수지 한류공연관광 콤플렉스 건립공사	Presentation, Proposal
루원복합청사 건립사업	Presentation
국립인천해양박물관 건립사업	Presentation, Proposal
홍성군 신청사 건립	Presentation
궁평관광지 내 유스호텔 건립공사	Presentation

국립지덕권산림치유원 조성사업	Presentation
대전천동3구역 민간참여 주거환경개선사업	Presentation
수산식품 수출단지 조성사업	Presentation
버너비 가스랜턴 글로브 디자인	Industrial
인천국제공항 제2합동청사 확장사업	Presentation
KT 광화문 WEST빌딩 리모델링 사업	Presentation
4-2 생활권 복합커뮤니티센터 건립사업	Presentation
충남국제전시컨벤션센터 건립공사	Presentation
워크플랜 로고 디자인	Branding
순천시청사 건립사업 통합 CM	Presentation
윈디펜스 로고 & 백	Branding, Package
LH 인천검단 AA13-1BL 및 AA13-2BL 아파트 건설공사	Presentation
신갈 골프장 개발사업	Presentation
LH 화성향남 2B-15BL,922호 건립사업	Presentation
LH 강동천호 1공구 및 송파방이 1공구	Presentation
국립도시건축박물관 건립사업 CM	Presentation
성수동 복합개발 사업	Presentation
기초과학연구원 POSTECH 캠퍼스	Presentation
기초과학연구원 KAIST 캠퍼스	Presentation
KSPO 스포츠 가치센터	Presentation
장안평 중고차매매센터	Presentation
카카오 통합연수원 CM용역	Presentation

02 Our Service



'Why?'라는 끊임없는 질문을 바탕으로

디자인 뿐만 아닌 다양한 사회현상과 이슈에 대한 관심을 갖는 디자인픽스는
통합적인 디자인 전략을 제시합니다.

고객만족을 위한 디자인픽스만의

단계별 스토리 전략 및 프로세스를 통한 **차별화된 솔루션**을 경험하세요.

Our Work

디자인픽스는 창의적이고 감각적인 디자인을 통하여
당신의 **비즈니스 경쟁력**을 보장합니다.

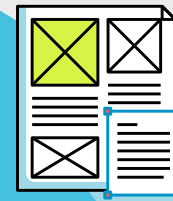
사업계획·기업 및 제품 홍보·입찰제안 등

각자의 시장에서 차별화되고
설득력 있는 프리젠테이션 솔루션으로
PT의 주목성을 높이세요.

Presentation



Editorial



브로슈어·지명원·포스터 등의 인쇄물 디자인 외

트렌디하고 감각적일 뿐만 아니라
가독성 있는 시선의 흐름을 고려한
최종 결과물을 받아보세요.

Main Contents

로고·명함·패키지 등

기업의 아이덴티티를 확보하고
브랜드 가치를 높임으로써
고객과의 기업 신뢰도를 유지하세요.



Branding



Infographic

카드뉴스·포스터·보고서 등

간략화한 데이터와
적절한 이미지의 조합으로
효과적인 시각정보 전달을 경험하세요.

03 Projects

Presentation

Editorial

Branding

Infographic

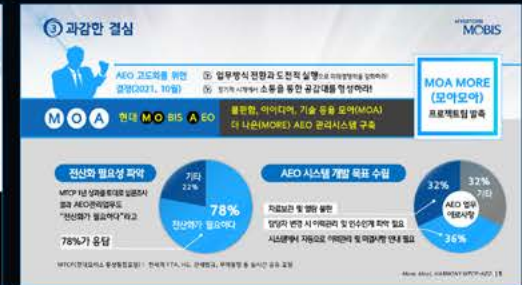
FY22 DEI Workshop_나이키 코리아

PRESENTATION



2022년 AEO 활용사례 나눔대회_현대모비스

PRESENTATION



AEO 업무관리 간소화로 상생협력의 장을 열다!

AEO 자율관리시스템 MOA!



KT 광화문 WEST빌딩 리모델링 사업

PRESENTATION

kt 광화문 WEST빌딩 리모델링 사업

CONTENTS

- CHAPTER 01 03
- CHAPTER 02 09
- CHAPTER 03 21

kt 광화문 WEST빌딩 리모델링 사업

CHAPTER 01

- 사업 개요 04
- 사업 특성 및 NEEDS 분석 05
- KT 맞춤형 전략 08

kt 02

최신사업 및 안전도착 제1차공정발판

발주 발안-계약 수립, 입찰공제(계약) 선정, 계약서 체결, 계약서 검토, 계약서 승인, 계약서 등록, 계약서 관리, 계약서 보관, 계약서 폐기

우수사업자 선정 기준: 상위업체 지정, 우수사업 실적 보유, 현장소장 경력 확인, 기술역량 평가

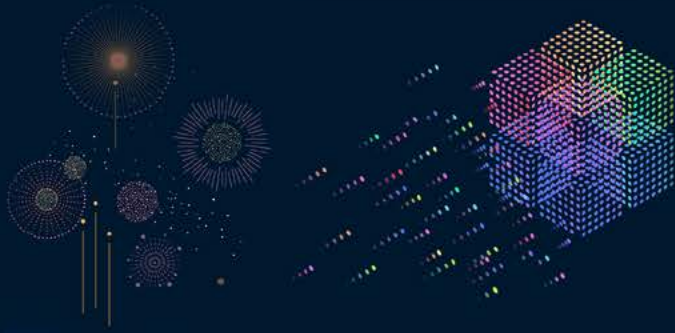
kt 03

24시간 상시 모니터링 실시

환경 제01호령, 환경 제02호령, 환경 제03호령, 환경 제04호령, 환경 제05호령, 환경 제06호령, 환경 제07호령, 환경 제08호령, 환경 제09호령, 환경 제10호령

디지털 플랫폼 선도 기업, KT 광화문 WEST빌딩의

- 사전 VE 검토, 절감 도출
- NSC 절감 검토 (총공사비 3%)
- 공사비 5% 절감 목표
- 상생코어 2개 신사업
- 상계면적 최소화
- 통신시설 무중단운영 인프라 구축
- 지하주차장(B2-3)기중층
- 사측부 회로의 커튼월 제안
- 중합MD계획 수립 지원



카카오 통합연수원

PRESENTATION

kakao



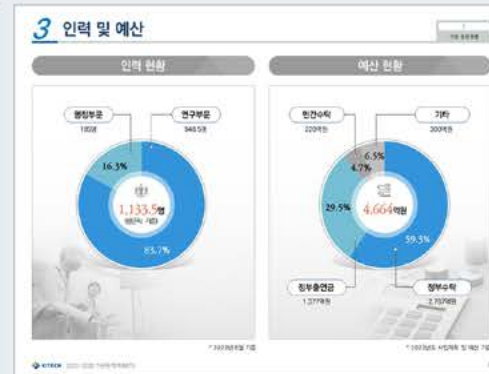
학교를 위한 응급심리지원_학생정신건강지원센터

PRESENTATION



2023-2026 기관운영계획(안)_한국생산기술연구원

PRESENTATION



한국원자력연구원 템플릿 및 서식 디자인

PRESENTATION

01 해당 슬라이드의 제목을 입력하세요.

해당 슬라이드의 세부내용을 입력하세요.

제목 입력

내용 입력

차트 제목을 입력하세요

12% 18% 20% 45%

결과를 입력하세요

01 해당 슬라이드의 제목을 입력하세요.

해당 슬라이드의 세부내용을 입력하세요.

차트 제목을 입력하세요

내용을 입력하세요

텍스트를 입력하세요

내용을 입력하세요

내용을 입력하세요

내용을 입력하세요

01 해당 슬라이드의 제목을 입력하세요.

해당 슬라이드의 세부내용을 입력하세요.

01 내용 입력

02 내용 입력

03 내용 입력

04 내용 입력

내용을 입력하세요

상단 내용에 대한 결과, 결론을 입력하세요

핵심 키워드를 입력하세요

핵심 키워드를 입력하세요

핵심 키워드를 입력하세요

01 해당 슬라이드의 제목을 입력하세요.

해당 슬라이드의 세부내용을 입력하세요.

내용 입력

내용 입력

내용 입력

내용 입력

내용 입력

내용 입력

내용 입력

01 해당 슬라이드의 제목을 입력하세요.

해당 슬라이드의 세부내용을 입력하세요.

원쪽 참고 자료에 기반한 주제를 입력하세요

상대 내용 입력

상대 내용 입력

상대 내용 입력

상대 내용 입력

상대 내용 입력

상대 내용 입력

01 과제를 입력하세요

02 과제를 입력하세요

03 과제를 입력하세요

04 과제를 입력하세요

KOREA
ATOMIC
ENERGY
RESEARCH
INSTITUTE

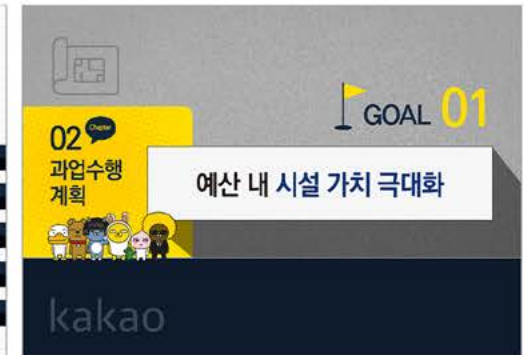
프로젝트 타이틀을
입력하세요

2023/4/27

한국원자력연구원

kakao 신갈 골프장 개발사업

PRESENTATION



kakao



성수동 복합개발 사업

PRESENTATION



IGIS

이지스지신운용



풀무원 PPEC 음성생면 면집중화공장

PRESENTATION



Pulmuone

현대자동차부지 특별계획구역 복합시설(GBC)

PRESENTATION



HYUNDAI
현대자동차부지
특별계획구역
복합시설(GBC)
신축사업 감리용역



GBC Global Business Center

국립국제사업 대한 건설사 선정

국립국제사업에 대한 1차 컨소시엄 공모를 통한 건설사 선정

MICE/제일개발	금액	11건
MICE	CM	6건
희망개발	CM	12건

국립 MICE/제일개발 사업과 설계관리 역할 최고 수준

현안사 참여범위 및 계획

현안사 컨소시엄의 전문성을 십여 분야에 걸쳐 활용하여 업무역량을 강화

현안사 참여 범위	현안사 보유 기술력 / 특장점	GBC 참여범위 업무내용	참여 기술/업무 투입 계획
현안사 참여 범위 Jacobs LERA BUCHAPOL ENGINEERING	ENR 3rd 2019 CM for Fee Plans MICE, CM, etc. Consulting & Management Services 분야에 10년 이상 경험 MICE와 MICE/제일개발 사업의 MICE	품질 Assurance Quality Management System 관리 Value Engineering Foundation, Structure, Curtain Wall Supervisor Foundation, Structure, Curtain Wall	품질 관리 및 계약 관리 Value Engineering
현안사 컨소시엄의 필요성 본 콘서트룸의 수량을 확보하는 Global Business Center 의 특성에 맞는 System, Tool, Man-Power를 갖춘 Global CM 기업인 국내기업 선정이 필요함	Global Top Class Architects & Engineers Global Business Center의 특성에 맞는 System, Tool, Man-Power를 갖춘 Global CM 기업인 국내기업 선정이 필요함	Structural Engineers 2차 구조 Structural Engineers 및 1차 구조 Global Structural Engineering Global Top Class Architects & Engineers Global Business Center의 특성에 맞는 System, Tool, Man-Power를 갖춘 Global CM 기업인 국내기업 선정이 필요함	Structural Engineers 2차 구조 구조물량 관리 업무 Architects & Engineers MICE/제일개발, Future, MEP 등 Value Engineering MICE/제일개발, Future, MEP 등

인천국제공항 여객터미널 출·입국수속시설 개선사업

PRESENTATION



Incheon Airport

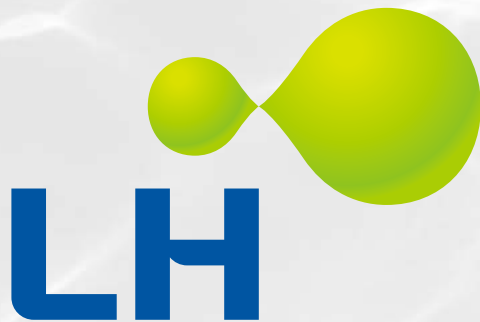
반포주공 1단지(1,2,4주구) 주택재건축정비사업

PRESENTATION



청라국제도시 시티타워 및 복합시설

PRESENTATION



KOICA 중동중앙아 지역 건설사업

PRESENTATION



KOICA



창동 창업 및 문화산업단지 조성공사 감리용역

PRESENTATION



서울특별시 강남구 삼성동 문화산업단지 조성공사 감리용역

창동 창업 및 문화산업단지 조성공사 감리용역

LINK+

Key Lessons Learned

- 의결 프로세스**
 - 비밀 / 보안 / 안전 / 기타
 - 의결 프로세스
 - 의결 프로세스
- 시공 프로세스**
 - 시공 프로세스
 - 시공 프로세스
 - 시공 프로세스
- 의결 프로세스**
 - 의결 프로세스
 - 의결 프로세스
 - 의결 프로세스

지체 공제공사 반영, 안전관리, 민원요구, 조공물 소유권, 미집행 계약관리, N시도 통한 환경영향, 공동안전성 확보, 건축-주거, 건축공사 계약관리, N시도 통한 환경영향, 민원요구, 조공물 소유권, 미집행 계약관리, N시도 통한 환경영향

TIME

기실적인 공기기준

시공사 제안 40개월, 실제 38개월, 계약 38개월

COST

시공사 낙찰 (부가세포함)

Design to Cost 설계의식

실제비용 vs Design to Cost

ISSUE 01

도심지 초고층 복합공사 Specialist

핵심 인력인구 6명, 도심지 공사 한해 수행

다양한 이해관계자, 다양한 이해관계자, 다양한 이해관계자

맞춤형 단장으로 Master Key 역할을 수행하겠습니다.

Key Plan 1

예정공기 40개월 준수

LINK+

계룡산국립공원 사무소 신축사업

PRESENTATION

국립공원공단

계룡산국립공원

사무소 신축사업 등 3건

사공단계의 감독·관리·대행 등 통합건설사업관리 용역

기존 탐방코스 및 볼거리와의

2014 2015 2016 2017 2018 2019 2020 2021 2022

영두사찰	힐링센터 생태문화 플랫폼	묘목/재활/노약
계룡산 국립공원사무소 지하1층, 지상 2층 연면적 1,090.37㎡ 공사비 70억 원 시공내 산정 완료	계룡산 국립공원 힐링센터 지하1층, 지상 2층 연면적 3,600㎡ 공사비 80억 원 2022. 12 설계완료 예정	계룡산 생태탐방원 지하1층, 지상 3층 연면적 3,000㎡ 공사비 55억 원 2022. 11 설계완료 예정

계룡산 국립공원 보전과 고품격 생태관광 인프라 조성 사업

휴머니티

“사람 중심의 건축을 추구하겠습니다.”

Goal 01 대응 현장 구현

Goal 02 차별화된 건립

COVID-19 팬데믹 이후 침체된 관광경기 활성화를 위한 **첫걸음**

Plan 06 국립공원내

녹지 건축물

국립공원내 녹지 건축물 건립

작업 완성
무산물 제거용
LCC 내 - 최장기
착용 검토

국립공원내 공사
국립공원내 공사
국립공원내 공사

휴머니티

“사람 중심의 건설사업관리 수행으로
수요기관·사용자 모두를 만족 시켰습니다.”

기술력이 검증된 맞춤형 책임 기술인 투입

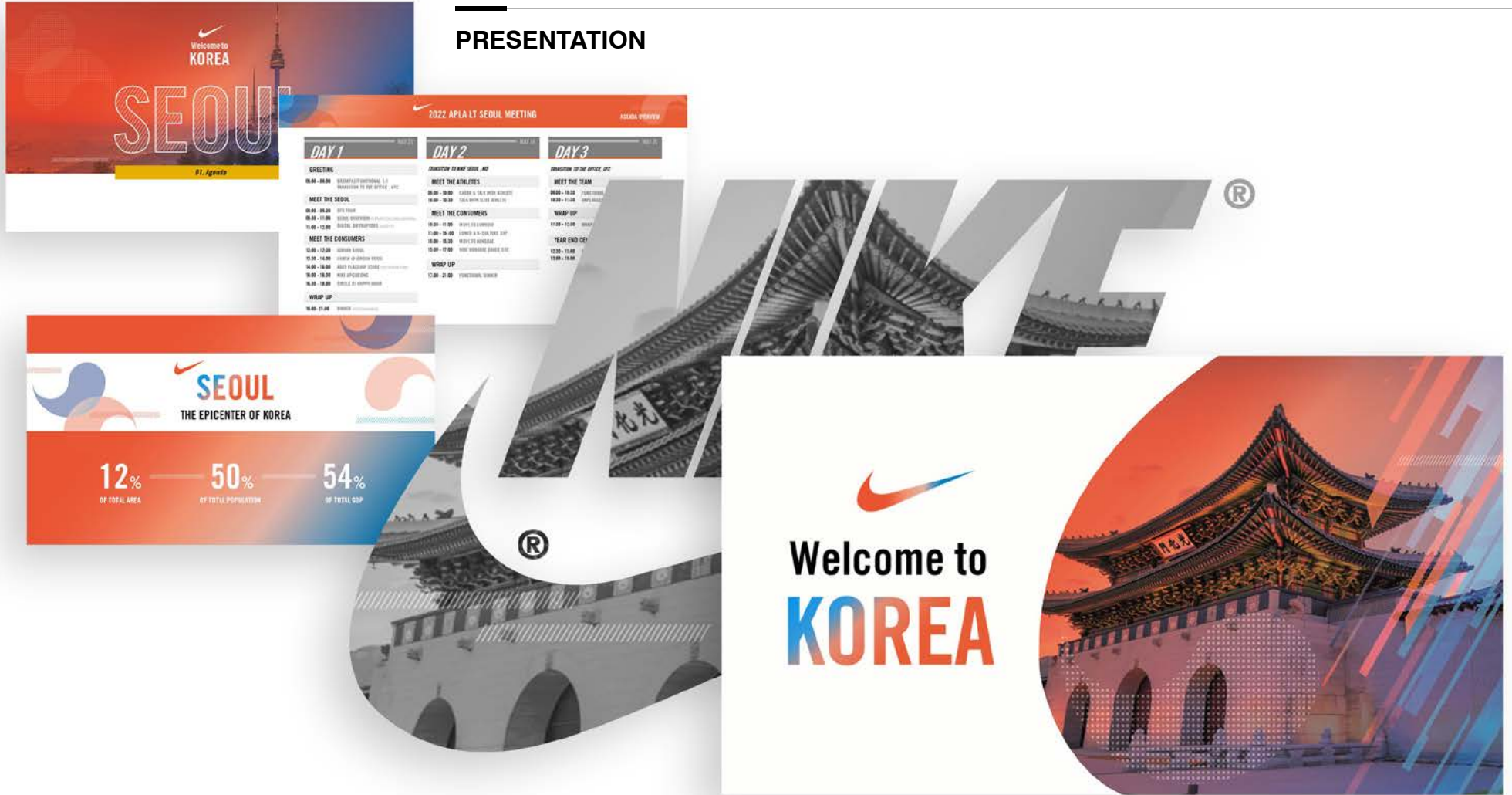
국립공원 내 공사

국립공원 내 사업 문화/생태시설 업무시설 숙박시설/리조트



APLA LT SEOUL MEETING_나이키 코리아

PRESENTATION



삼척 에너지·관광 복합단지 조성사업

PRESENTATION

지역개발사업과 연계·상생을 극대화하여 새로운 지역 문화를 형성시키는 배치계획

지열도의 중세시대 영지 분위기를 살린 5개 블록의 속박단지

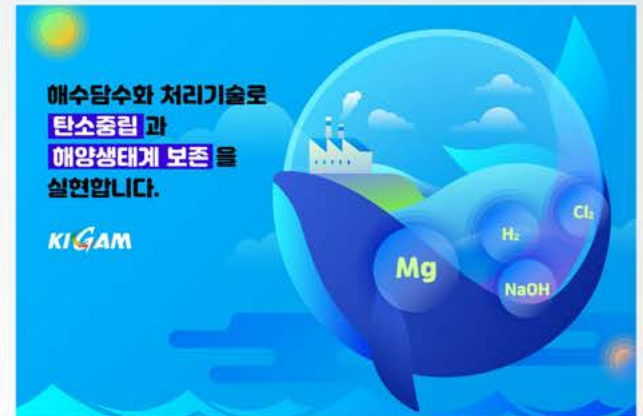
가족이 함께 누릴 수 있는 테마 수영장과 4계절 즐겨할성원을 위한 아이스파티실

**삼척 에너지·관광 복합단지 조성사업
민간사업자 제안서**

(주) 동량

100% 오션뷰 객실과 상척시 최초 5성급 시설과 서비스를 갖춘 오션 클리프 호텔

신재생 에너지를 적극적인 활용 및 자연환경 훼손을 최소화한 친환경 지속가능한 개발계획



인포그래픽_한국지질자원연구원

INGFORGRAPHIC



IBK 전산센터 신축공사

PROPOSAL & PRESENTATION



프로젝트 본문은 고객의 정보보호를 위하여 블러처리 하였습니다.



어바웃엠 홍보 리플렛

LEAFLET & PRINT FLYERS

어바웃엠 브로슈어

BROCHURE



삼척 에너지·관광 복합단지 조성사업

PROPOSAL & PRESENTATION

프로젝트 본문은 고객의 정보보호를 위하여 블러처리 하였습니다.



국립소방병원 건립사업

PROPOSAL & PRESENTATION

프로젝트 본문은 고객의 정보보호를 위하여 블러처리 하였습니다.



서대문은평지사 복합사옥 신축공사

PROPOSAL & PRESENTATION

프로젝트 본문은 고객의 정보보호를 위하여 블러처리하였습니다.



마포유수지 한류공연관광 콤플렉스

PROPOSAL & PRESENTATION

프로젝트 본문은 고객의 정보보호를 위하여 블러처리 하였습니다.



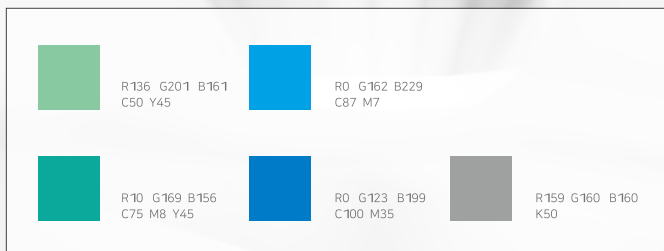
한국지질자원연구원

BRANDING

CLIENT KIGAM

CONCEPT

한국지질자원연구원의 연구성과를 '푸른 지구'와 '물의 순환'이라는 메시지를 담아 시각적으로 표현한 심볼이며, 블루와 그린 컬러의 조합은 수자원 확보 및 환경보호를 상징합니다.





CLIENT XENTECH

FIELD Shopping Platform

CONCEPT

XENTECH사에서 운영할 통합 쇼핑 플랫폼을 위한 로고 디자인으로서, 아웃도어 용품뿐만 아니라 생활 전반에 필요한 제품을 판매하는 쇼핑몰로서의 브랜드 이미지를 미래지향성과 다양성을 상징하는 스퀘어 패턴, 그리고 고객의 삶을 들여다보는 망원경을 형상화한 알파벳 'C + O'로 구성된 볼드하고 스포티한 느낌의 디자인입니다.

LIFESCOPE

BRANDING



LIFESCOPE

LIFESCOPE

LIFESCOPE

LIFESCOPE BLACK

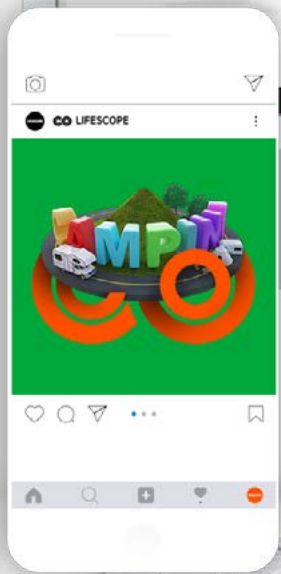
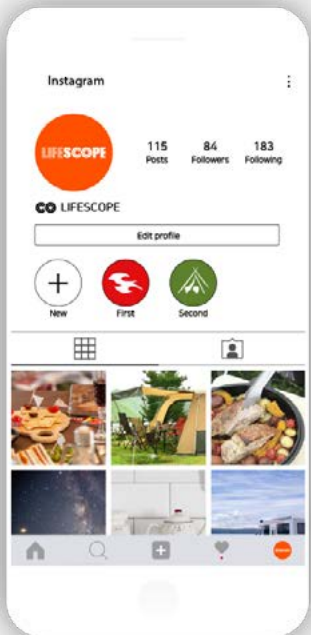
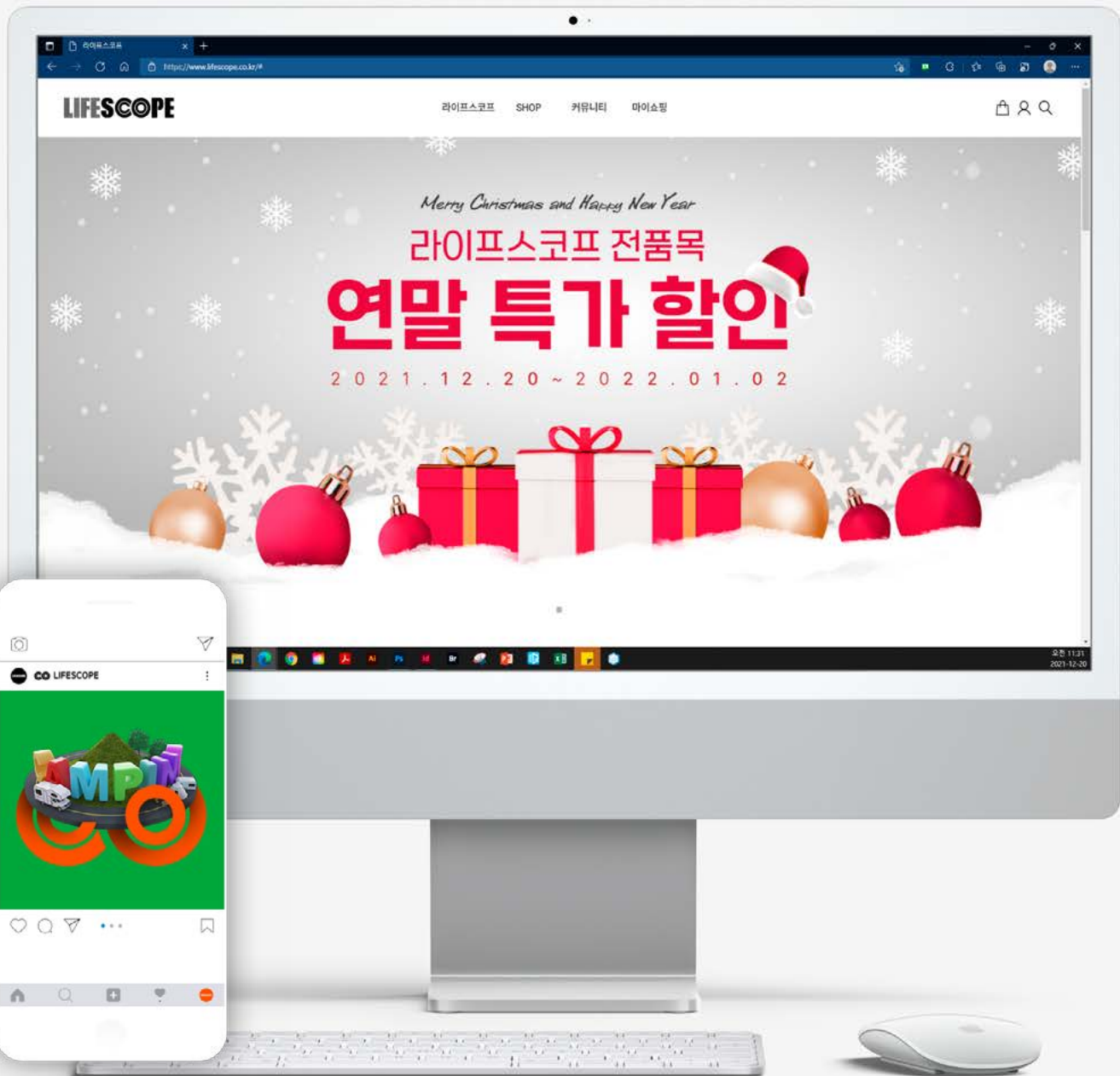
RGB 0, 0, 0
CMYK 0, 0, 0, 100

LIFESCOPE ORANGE

PANTONE 1505C
RGB 255, 80, 0
CMYK 3, 69, 91, 2

LIFESCOPE GREEN

PANTONE 7481C
RGB 0, 167, 60
CMYK 95, 0, 98, 0



WORKPLAN

BRANDING



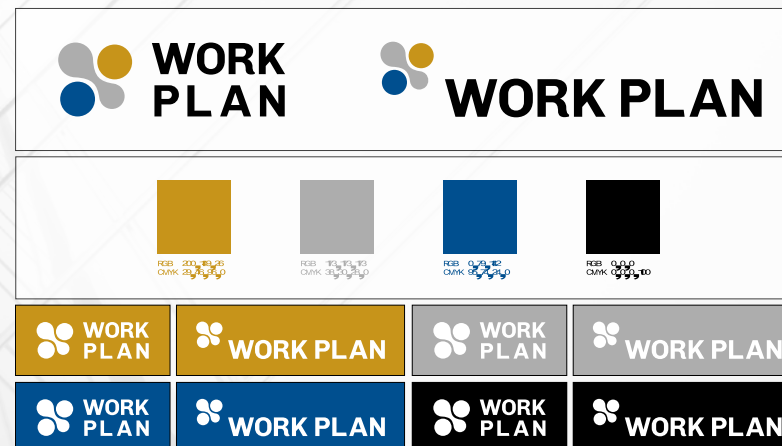
WORK PLAN

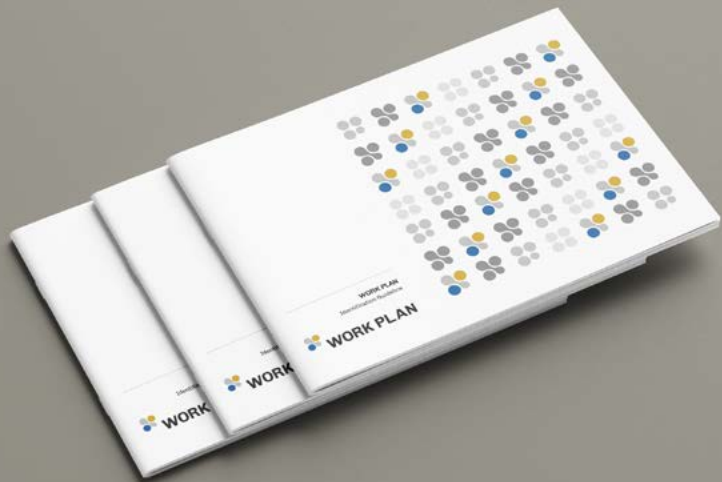
CLIENT WORKPLAN

FIELD Architecture / Asset Consulting / Interior / Management

CONCEPT

네 개의 원은 워크플랜의 주요 사업을 상징하며, 고객의 비즈니스가 힘차게 통합되어 성공으로 나아가는 모습을 상징합니다. 깔끔하고 정돈된 디자인으로, 전문성과 혁신을 고객에게 자연스럽게 전달할 수 있도록 한 로고 디자인입니다.






WINDEFENCE

BRANDING

Graphic Motif



 R96 G127 B43
C66 M30 Y100 K16

 R85 G67 B21
C49 M55 Y97 K57

 R128 G187 B53
C57 Y95



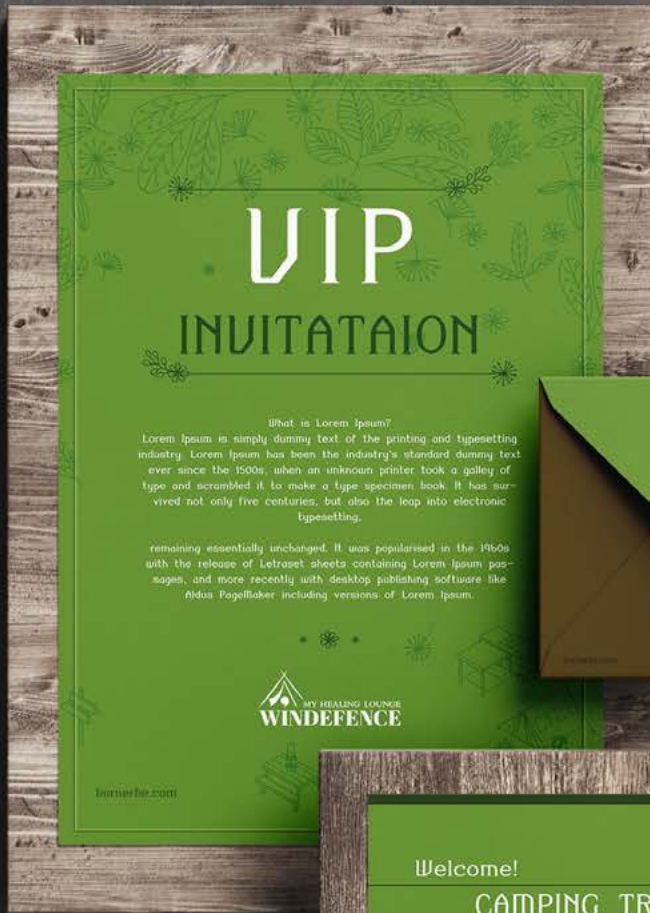
CLIENT XENTECH

FIELD Camping Equipment Sale

CONCEPT

XENTECH사에서 판매하는 Camping 제품의 브랜딩을 위한 로고디자인으로서, 힐링을 추구하는 캠핑 활동의 근본적인 목적을 나타내는 텐트와 침포로 구성된 심볼, 사람과 자연의 공존을 지향하는 WINDEFENCE의 정신을 보여주는 자연친화적인 컬러, 그리고 우아한 느낌을 주는 SERIF체로 구성된 로고 디자인입니다.





2023

- 구로경찰서 신축공사
- 포항 다원복합센터 개발사업
- 상무지구 광주형 통합공공임대 공공주택사업
- 김제자유무역지역 표준공장 증축사업
- 표준 템플릿 및 서식 | 한국원자력연구원
- 광주 종합운동장 외 1건 통합건설사업
- HIRA 데이터센터 증설·이전 설계용역 제안요청서
- 마도로스 어바웃엠 브로슈어
- 화성시 수질복원센터 수질 TMS 유지관리 용역 계획 평가서
- 인포그래픽, 심볼 디자인 | 한국지질자원연구원
- 기관운영계획 PT | 한국생산기술연구원
- 영덕군 미래인재양성관 개발사업 건설사업관리용역
- 남양주시 다산역 환승주차장 건립 건설사업관리용역
- 삼척 민간사업자 공모 제안서
- 그린바이오 캠퍼스 조성공사 건설사업관리용역
- 의정부지방법원 고양지원 별관증축 건설사업관리용역
- 건강보험심사평가원 교육연수원 건립공사
- 서울양천우체국 복합청사 건립공사
- 학교를 위한 응급심리지원 | 학생정신건강지원센터

상기 프로젝트 외 총 26건의 프로젝트 수행

2022

- 경기남부직업능력개발원 신축공사
- 창원명곡 A-1BL 및 A-2BL 아파트 건설공사
- 성남복정1 A-1BL, A-2BL 및 A-3BL 아파트 건설공사
- 인천영종 A-33BL, A-37BL 및 A-60BL 아파트 건설공사
- 인천부평 행복주택 및 도시재생뉴딜 혁신센터 건설공사(350호)
- FY22 DEI Workshop_Employee_Network | 나이키코리아
- 한국가스안전공사 수소용품 검사지원센터 건립공사
- APLA LT SEOUL MEETING 202205_PRESET | 나이키코리아
- 군산대학교 생활관 임대형 민자사업(2차)
- 고양시 신청사 건립사업
- 평택고덕 A58BL 아파트 건설공사 14공구
- 서대문은평지사 복합사옥 신축공사
- 구)청사부지 복합건축물 건립사업
- 국립소방병원 건립사업

상기 프로젝트 외 총 21건의 프로젝트 수행

2021

- 신갈 골프장 개발사업
- LH 인천검단 AA13-1BL 및 AA13-2BL 아파트 건설공사
- LH 양주옥정 A-25BL 아파트 건설공사 9공구
- 윈디펜스 로고 & 백 Branding & Package
- 순천시청사 건립사업 통합 CM
- 인천영종 A-40BL 민간참여 공공주택건설사업
- 워크플랜 로고 Branding
- 충남국제전시컨벤션센터 건립공사
- 4-2 생활권 복합커뮤니티센터 건립사업
- KT 광화문 WEST빌딩 리모델링 사업
- 인천국제공항 제2합동청사 확장사업
- 버너비 가스랜턴 글로브 디자인
- 수산식품 수출단지 조성사업
- 대전전동3구역 민간참여 주거환경개선사업

상기 프로젝트 외 총 25건의 프로젝트 수행

2020

- 카카오 통합연수원 CM용역
- 장안평 중고차매매센터
- 안양 00부대
- KSPO 스포츠 가치센터
- 기초과학연구원 KAIST 캠퍼스
- 기초과학연구원 POSTECH 캠퍼스
- LH 양산사송 A-8BL
- LH 철원동송 1BL
- LH 고양장항 A5
- 성수동 복합개발 사업
- 국립도시건축박물관 건립사업 CM
- LH 강동천호 1공구 및 송파방이 1공구
- LH 화성향남 2B-15BL, 922호 건립사업
- 00군 지사 건립사업
- LH 고양지축 B-1BL 아파트 건설공사 6공구

PARTNERS |

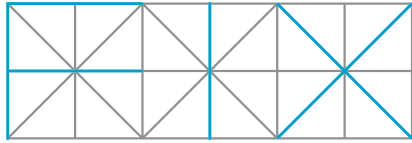


A Fix on something for you



이상과 현실이 하나가 되는 디자인픽스.

디자인픽스는 고객의 이상이 현실이 될 수 있도록 목표와 방향을 고객의 니즈에 중심에 두고 생각하며, 혁신적이고 차별화된 디자인 연구와 크리에이티브를 제공합니다.



The Lab creative Design studio **DESIGNFIX**

CONTACT US

- H. www.designfix.co.kr
- T. 02. 6408. 0710
- F. 02. 6409. 4468
- E. designfix@designfix.co.kr
- A. 2F, Bongho Bldg., 296, Majang-ro, Seongdong-gu, Seoul

